

**М**

**Т**

**ЦИФРОВОЙ ПРОФИЛЬ  
ПОВЕДЕНИЯ СОТРУДНИКА  
И ВЛИЯНИЕ НА ЕГО  
БЕЗОПАСНОСТЬ**

**БИЗНЕС**

**С**

# Safe Zone – комплекс решений для повышения уровня охраны труда, безопасности, производительности

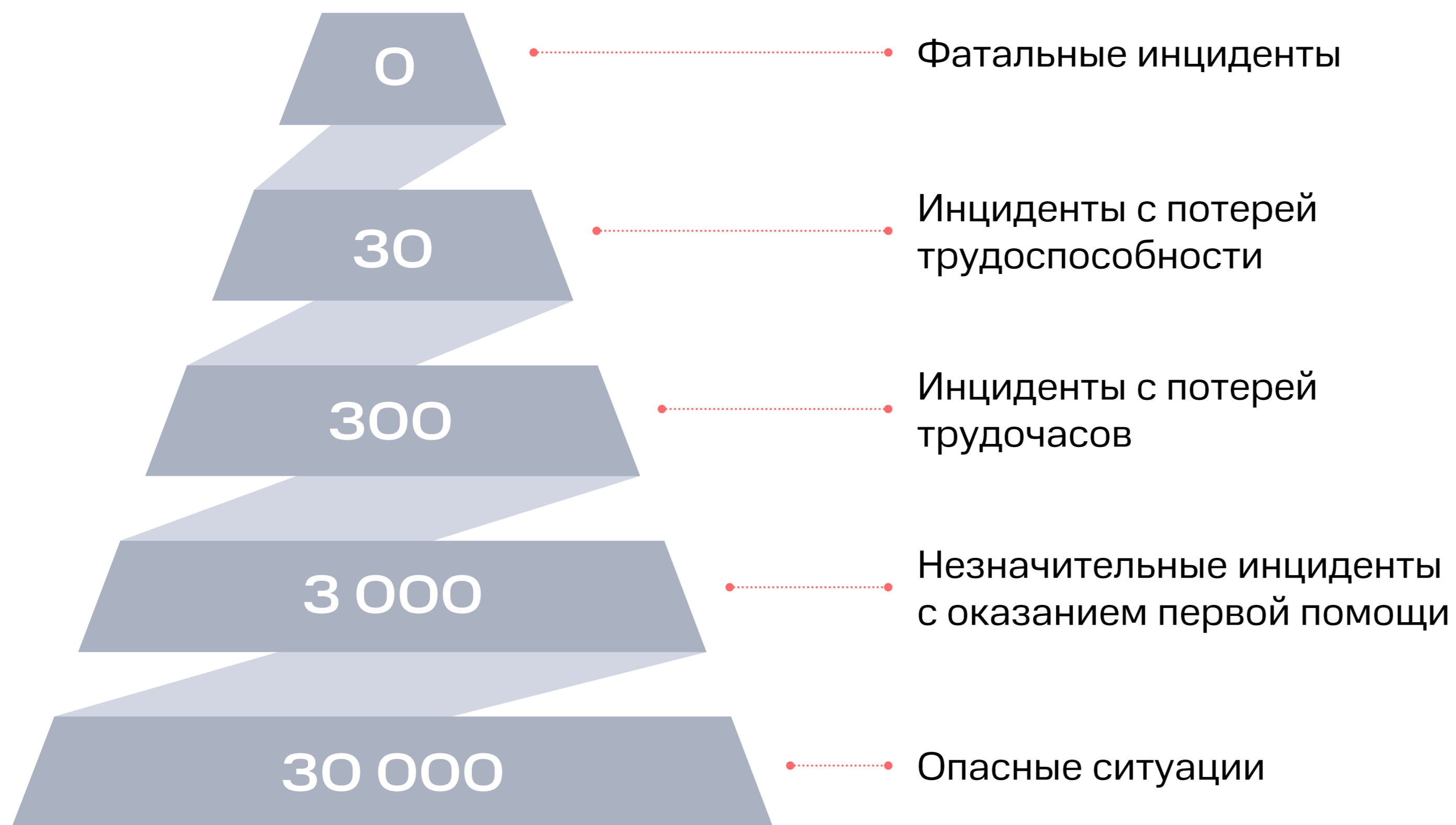


- Контроль опасных зон
- Предотвращение столкновений людей и техники
- Контроль СИЗ\* с помощью видеонаблюдения
- Система автоматической выдачи и подзарядки устройств
- Позиционирование и учёт рабочего времени сотрудников
- Контроль состояния одиночных сотрудников
- Повышение эффективности сотрудников на производственных линиях
- Информативная и персонифицированная отчётность

\*СИЗ – средства индивидуальной защиты

# Как мы помогаем заказчикам прийти к их цели

## ПИРАМИДА ХАЙНРИХА



---

Сокращаем цикл принятия управленческих решений с часов до минут

---

Своевременно уведомляем ответственных лиц о получении и обработке данных

**Событийно-ориентированная система Safe Zone позволяет выявлять максимум отклонений на ранней стадии, предотвращая тяжелые последствия**

# Снижение уровня травматизма сотрудников и повышение безопасности

Статистика и аналитика травматизма на территории РФ

## 70 000

случаев травматизма сотрудников фиксируется ежегодно в РФ

## 2 часа

минимум длится расследование инцидента

## от 1 000 000 ₹

стоит час простоя предприятия из-за случая травматизма

## Предотвращение аварий и несчастных случаев

Персональная ответственность сотрудника и оповещение о рисках позволяют сократить количество происшествий

## Сокращение затрат и времени на устранение последствий аварий и несчастных случаев

### Сокращение затрат

- 01 на поддержание требуемых условий труда и ручной контроль
- 02 на устранение последствий аварий, связанных с ремонтом оборудования, техники и прочих объектов инфраструктуры
- 03 штрафных санкций и социальных выплат в случае несчастных случаев
- 04 потерь продукции по причине остановок производства

### Сокращение времени

- 01 быстрое расследование несчастных случаев и выявление виновных
- 02 персонализированный учёт событий и отклонений

# Железнодорожная шахта

## Задача

- Внедрить современную диспетчерскую систему радиосвязи на базе LTE
- Повысить эффективность работы оборудования и промышленную безопасность

## Решение

- Выделенная сеть LTE: 7 базовых станций с распределённой антенной системой и ядром сети в центре управления
- Платформа промышленной радиосвязи MC PTT\*
- Система точного позиционирования

## Результат

- Повышение коэффициента использования оборудования на 4%
- Увеличение объёма производства на 200 000 тонн в год
- Повышение производительности труда при помощи дистанционно управляемой техники
- Снижение количества простоев техники
- Фиксация выполнения работ
- Уменьшение инцидентов с персоналом

\*MC PTT – расширение спецификаций LTE для связи



# Промышленность

# Аварийно-спасательная служба, Кабардино-Балкария

## Задача

- Обеспечить безопасность альпинистов, взаимодействие диспетчера и разъездных сотрудников
- Быстро организовать работу бригады спасателей

## Решение

- 3 888 м высота установки базовой станции
- 50 GPS-трекеров для участников экспедиций
- Срок реализации – 2 месяца

## Результат

- Оперативное реагирование сотрудников высокогорного отряда МЧС по внештатным ситуациям при восхождении на Эльбрус
- Сокращение времени реагирования на внештатные ситуации
- Двусторонняя голосовая связь группы с МЧС для уточнения метеообстановки и другой критически важной информации
- Круглосуточный контроль движения групп на маршруте
- Контроль соблюдения маршрута группами, поднимающимися на Эльбрус
- Экстренное сообщение при возникновении внештатных ситуаций
- Выявление падений и обездвиженности



Аварийно-  
спасательная служба

# Нефтедобывающая компания

## Задача

- Обеспечение безопасности обходчиков нефтепровода – 55 обходчиков, 45 обходов в день, 160 км – протяженность обходов в день
- Взаимодействие диспетчера и разъездных сотрудников

## Решение

- Взрывозащищенные смартфоны
- Передача данных по сети LTE МТС в режиме реального времени
- Срок реализации – 2 месяца

## Результат

- Оперативное реагирование сотрудников нефтяной компании на внештатные ситуации на нефтяных месторождениях и других важных объектах
- Контроль местоположения и исполнения фактических маршрутов мобильного персонала и реагирование при отклонении от маршрута
- Эффективное использование рабочего времени сотрудников
- Оперативная двусторонняя голосовая связь сотрудника с офисом
- Экстренное сообщение (SOS) при возникновении внештатных ситуаций
- Сокращение времени реагирования на внештатные ситуации



Нефтедобывающая  
компания

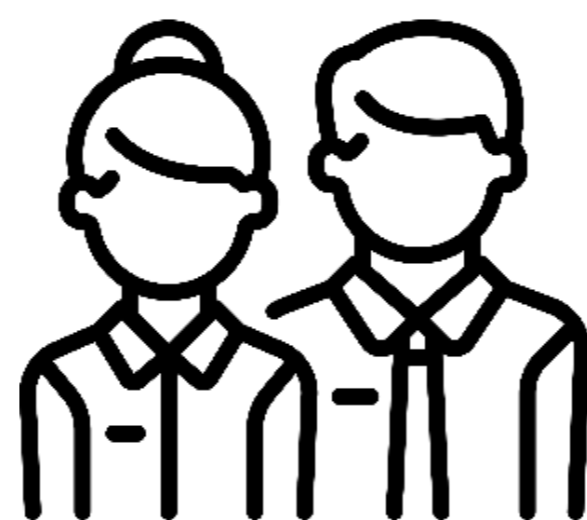
# Состав продукта



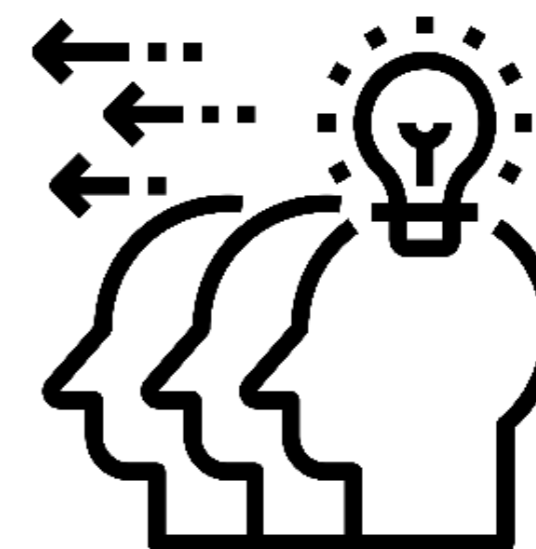


# Как меняются наши знания о сотрудниках

- Контроль выполнения поставленных задач
- Контроль местонахождения и состояния сотрудников
- Контроль соблюдения требований наряда-допуска
- Контроль соответствия численности персонала поставленной задаче
- Цифровой индекс безопасности сотрудника
- Индекс эффективности сотрудника



## ЦИФРОВОЙ ПРОФИЛЬ СОТРУДНИКА



## СЛЕДУЮЩИЙ ШАГ –

автоматизированные системы планирования производства, учитывающие профили исполнителей задач

**М**

**Т**

**ПОДБЕРЁМ РЕШЕНИЯ  
ДЛЯ ВАШИХ ЗАДАЧ**

**Антон Салов**  
[anton.salov@mts.ru](mailto:anton.salov@mts.ru)

**БИЗНЕС**

**С**